



ГОССТРОЙ РОССИИ

Федеральное государственное унитарное предприятие
"Российский государственный центр инвентаризации
и учета объектов недвижимости"
Филиал ФГУП "Ростехинвентаризация"
по Республике Мордовия

430000, Республика Мордовия,
г. Саранск, ул. Ст.Разина. 17 "а"
тел. (8-834-2) 24-43-54
факс 48-10-91

ТЕХНИЧЕСКИЙ ПАСПОРТ

на здание Школа на 163 мест

(назначение нежилого строения)

Район Зубово-Полянский

город (пос.) Озерный

улица (пер., проект) Центральная

№ 145

составлен по состоянию на "14" апреля

2004 г.

Квартал № _____

инвентарный № 10060

VI. ОПИСАНИЕ КОНСТРУКТИВНЫХ ЭЛЕМЕНТОВ ЗДАНИЯ И ОПРЕДЕЛЕНИЕ ИЗНОСА

Литера А Год постройки 1993 Число этажей 2
 Группа капитальности Г Вид внутренней отделки простая

№№ по порядку	Наименование конструктивных элементов	Описание конструктивных элементов (материал, конструкция, отделка и прочее)	Техническое состояние (осадки, трещины, гниль и т.д.)	Удельный вес по таблице	Поправка к удельному весу	Удельный вес конструктивных элементов с поправкой	% износа	% износа к строению гр. 7 гр. 8 100	
1	2	3	4	5	6	7	8	9	
	Фундаменты	Бетонные	Цоколь без отклонений трещин	8	1	8	10	0,8	
	а) Стены и их наружная отделка б) Перегородки	Кирпичные	Трещин в стенах не имеются	30	1	30	10	3,0	
Перекрытия	чердачное	ж/б плиты	Прогибов нет	7	1	7	10	0,7	
	междуэтажное	ж/б плиты							
	надподвальное								
	Крыша	Мягкая кровля	Материал вмят не удовлетвор	4	1	4	10	0,4	
	Полы	Дощатые, керам. плитка	Полы не истерты, без щелей	7	1	7	10	0,7	
	Проемы	оконные	Створные	11	1	11	10	1,1	
		дверные	Простые						
	Внутренняя отделка	Лососсео, побелка оклейка обоями		11	1	11	10	1,1	
	Наружная отделка								
Санитарно и электротехнические устройства	Центральное отопление	+		11	1	11	10	1,1	
	Печное отопление	-							
	Водопровод	+							
	Электричество	+							
	Радио	+							
	Телефон	+							
	Телевидение	+							
	Ваны	с газ. колонками							
		с дровян. колонк.							
		горяч. водоснабж.							
	Электроплиты	+							
	Горячее водоснабжение	-							
	Вентиляция	+							
Газоснабжение	-								
Мусоропровод	-								
Лифт	-								
Канализация	+								
	Прочие работы	Бетонные		6	1	6	10	0,6	
Итого				100		95		9,5	
				процент износа (гр. 9) x 100		$9,5 \times 100 = 950$			
				удельный вес (гр. 7)		95			

Процент износа, привед. к 100 по формуле

$$\frac{\text{Итого}}{\text{удельный вес (гр. 7)}} = \frac{100}{95} = 1,0526 \approx 105,26\%$$

XI. ОГРАЖДЕНИЯ И СООРУЖЕНИЯ НА УЧАСТКЕ

Литера	Наименование ограждений и сооружений	Материал и конструкция	Размер (в м)			Площадь (кв.м.)	№ сборника	№ таблицы	Измеритель	стоимость измерителя по таблице	Восстановительная стоимость (руб.)	% износа	Действительная стоимость (руб.)
			длина	высота,	ширина								
г	Туалет	кирпичный	60	25,30	18	28	167	м ³	42,0	1890	10	1701	

XII. ОБЩАЯ СТОИМОСТЬ

В ценах какого года	Основные строения		Служебные постройки		Сооружения		Всего	
	восстано- вительная	действи- тельная	восстано- вительная	действи- тельная	восстано- вительная	действи- тельная	восстано- вительная	действи- тельная
2004	4909450	4418505	-	-	1890	1701	4911340	4420206

" 21 " апреля 2004 г.

" " 200 г.

" 21 " апреля 2004 г.

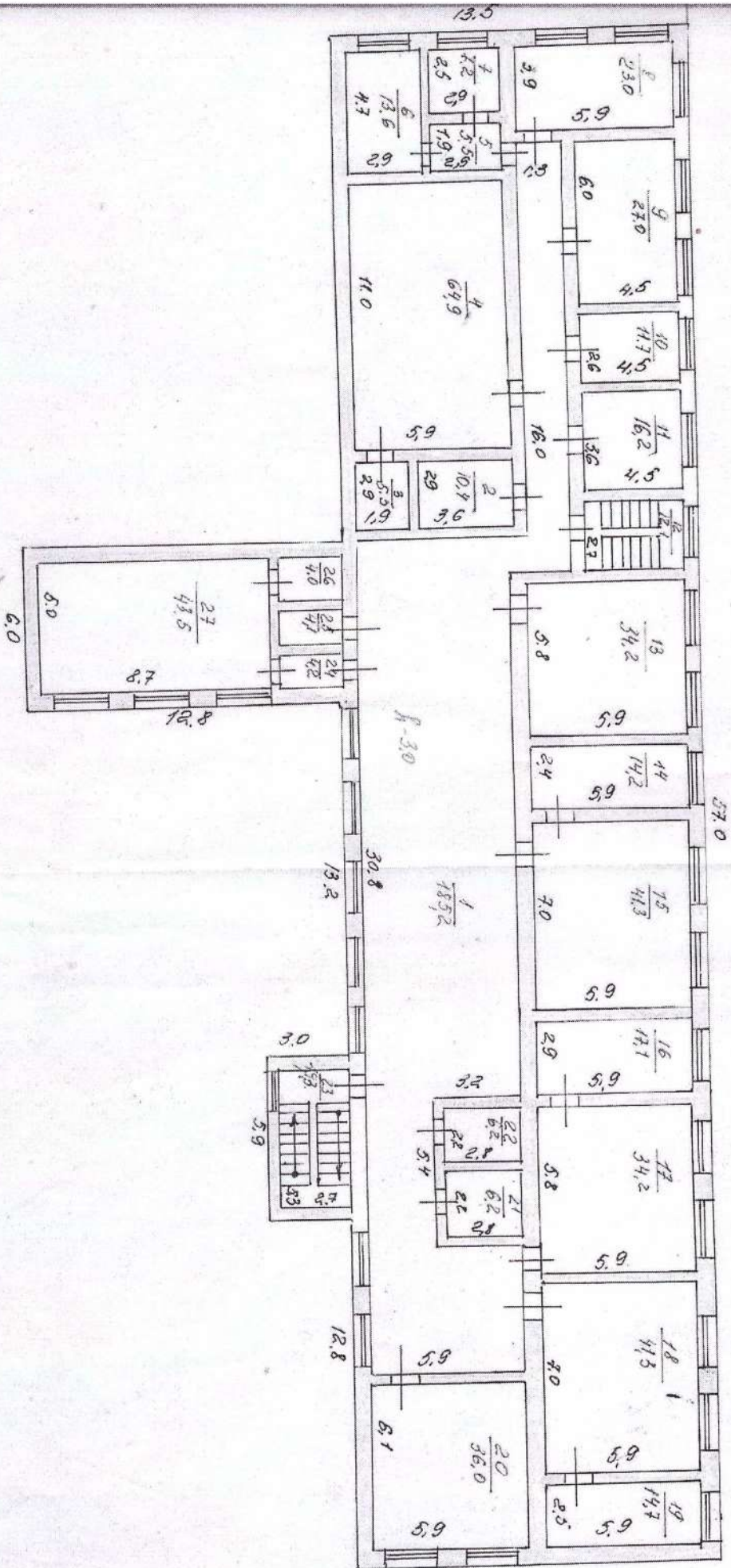


Исполнил:

Проверил: _____

Руководитель филиала

Проверил:	" " 200 г.	" " 200 г.	" " 200 г.
Руководитель филиала			
Исполнил:			
Работа выполнена			



Дата	Составитель
16.01.2004	Проектировщик
	<i>[Signature]</i>

ЭКСПЛИКАЦИЯ

к поэтажному плану строения расположенного в городе (поселке)

п. Дзержинский

по ул. (пер.) Центральная

№ 145

Дата записи и литеры по плану	Этаж	№ помещения по плану	Назначение частей помещения	Формула подсчета площади по внутреннему обмеру	основная		вспомогательная		Итого по строению, этажу	Высота
					основная	вспомогательная	основная	вспомогательная		
1	2	3	4	5	6	7	8	9	10	11
20.04.04	1	1	Коридор	$(2,68 \times 5,9) = (41,2,4)$	-	168	-	168	168	3,0
		2	Коридор	$(1,7 \times 3,0)$	-	5,1	-	5,1	5,1	
		3	Кладовка	$(2,0 \times 2,9)$	-	5,8	-	5,8	5,8	
		4	Раздевалка	$(2,0 \times 2,9)$	-	5,8	-	5,8	5,8	
		5	Кабинет	$(5,9 \times 5,3)$	31,3	-	31,3	-	31,3	
		6	Кабинет	$(5,9 \times 3,0)$	17,7	-	17,7	-	17,7	
		7	Спорт. зал	$(24,2 \times 11,8)$	286	-	286	-	286	2038
		8	Душевая кабина	$(4,2 \times 3,2)$	-	13,4	-	13,4	13,4	
		9	Раздевалка	$(4,0 \times 3,2)$	-	12,8	-	12,8	12,8	
		10	Санузел	$(4,0 \times 3,2)$	-	12,8	-	12,8	12,8	
		11	Склад	$(2,2 \times 2,2)$	4,8	-	4,8	-	4,8	
		12	Склад	$(1,4 \times 2,2)$	3,0	-	3,0	-	3,0	
		13	Склад	$(2,0 \times 2,2)$	4,4	-	4,4	-	4,4	
		14	Склад	$(2,0 \times 2,2)$	4,4	-	4,4	-	4,4	
		15	Склад	$(2,0 \times 2,0)$	4,0	-	4,0	-	4,0	
		16	Томбур	$(1,7 \times 2,0)$	-	3,4	-	3,4	3,4	
	✓	17	Холодильник	$(6,7 \times 3,2)$	21,4	-	21,4	-	21,4	
	✓	18	Склад	$(1,8 \times 2,5)$	4,5	-	4,5	-	4,5	
	✓	19	Склад	$(1,8 \times 2,5)$	4,5	-	4,5	-	4,5	
	✓	20	Склад	$(1,8 \times 2,5)$	4,5	-	4,5	-	4,5	
	✓	21	Кухня	$(3,5 \times 5,9)$	20,6	-	20,6	-	20,6	
	✓	22	Столовая	$(5,2 \times 5,9)$	30,7	-	30,7	-	30,7	
		23	Лестнич. клетка	$(2,7 \times 5,9)$	-	15,9	-	15,9	15,9	
		24	Томбур	$(1,8 \times 3,2)$	-	5,8	-	5,8	5,8	
		25	Кабинет	$(2,5 \times 5,9)$	14,7	-	14,7	-	14,7	
		26	Мастерская	$(9,7 \times 5,9)$	57,2	-	57,2	-	57,2	
		27	Кабинет	$(5,9 \times 5,9)$	34,8	-	34,8	-	34,8	
		28	Кабинет	$(5,7 \times 5,9)$	33,6	-	33,6	-	33,6	
		29	Кабинет	$(4,1 \times 4,3)$	17,6	-	17,6	-	17,6	

ЭКСПЛИКАЦИЯ

к поэтажному плану строения расположенного в городе (поселке)

п. Дзержинский по ул. (пер.) Центральная № 146

Дата записи и литеры по плану	Этаж	№ помещения по плану	Назначение частей помещения	Формула подсчета площади по внутреннему обмеру					Итого по строению, этажу	Высота
					основная	вспомогательная	основная	вспомогательная		
1	2	3	4	5	6	7	8	9	10	11
2004.04	1	30	Кабинет	$(6,5 \times 5,9)$	38,3	-	38,3	-	38,3	3,0
		31	Кабинет	$(6,5 \times 5,9)$	38,3	-	38,3	-	38,3	
		32	Коридор	$(16,4 \times 5,9) + (1,6 \times 4) + (0,5 \times 1,34)$	-	45	-	45	45	
		33	Туалет	$(1,6 \times 4,0)$	-	6,4	-	6,4	6,4	
		34	Туалет	$(1,6 \times 4,0)$	-	6,4	-	6,4	6,4	
		35	Лест. клетка	$(5,3 \times 2,7)$	-	14,3	-	14,3	14,3	
			Итого:			676,3		320,9	997,2	
	2.	1.	Коридор	$(30,8 \times 5,9) - (3,2 \times 6,4)$	-	185	-	185	185	
2.		Кладовая	$(2,9 \times 3,6)$	-	10,4	-	10,4	10,4		
3.		Кладовая	$(2,9 \times 1,9)$	-	5,5	-	5,5	5,5		
4.		Актовый зал	$(11 \times 5,9)$	64,9	-	64,9	-	64,9		
5.		Коридор	$(1,9 \times 2,9)$	-	5,5	-	5,5	5,5		
6.		Кабинет	$(4,7 \times 2,9)$	13,6	-	13,6	-	13,6		
7.		Кабинет	$(2,5 \times 2,9)$	7,2	-	7,2	-	7,2		
8.		Кабинет	$(3,9 \times 5,9)$	23,0	-	23,0	-	23,0		
9.		Кабинет	$(6,0 \times 4,5)$	27,0	-	27,0	-	27,0		
10.		Кабинет	$(2,6 \times 4,5)$	11,7	-	11,7	-	11,7		
11.		Кабинет	$(3,6 \times 4,5)$	16,2	-	16,2	-	16,2		
12.		Лест. клетка	$(2,7 \times 4,5)$	-	12,1	-	12,1	12,1		
13.		Кабинет	$(5,8 \times 5,9)$	34,2	-	34,2	-	34,2		
14.		Кабинет	$(2,4 \times 5,9)$	14,2	-	14,2	-	14,2		
15.		Кабинет	$(7,0 \times 5,9)$	41,3	-	41,3	-	41,3		
16.		Кабинет	$(2,9 \times 5,9)$	17,1	-	17,1	-	17,1		
17.		Кабинет	$(5,8 \times 5,9)$	34,2	-	34,2	-	34,2		
18.		Кабинет	$(7,0 \times 5,9)$	41,3	-	41,3	-	41,3		
19.		Кабинет	$(2,5 \times 5,9)$	14,7	-	14,7	-	14,7		
20.		Кабинет	$(6,1 \times 5,9)$	36,0	-	36,0	-	36,0		
21.		Туалет	$(2,2 \times 2,8)$	-	6,2	-	6,2	6,2		
22.		Туалет	$(2,2 \times 2,8)$	-	6,2	-	6,2	6,2		

